



Kasterlee  
**'BUURT'**

**donderdag 14 april 20 uur**  
**Parochiecentrum Kasterlee**

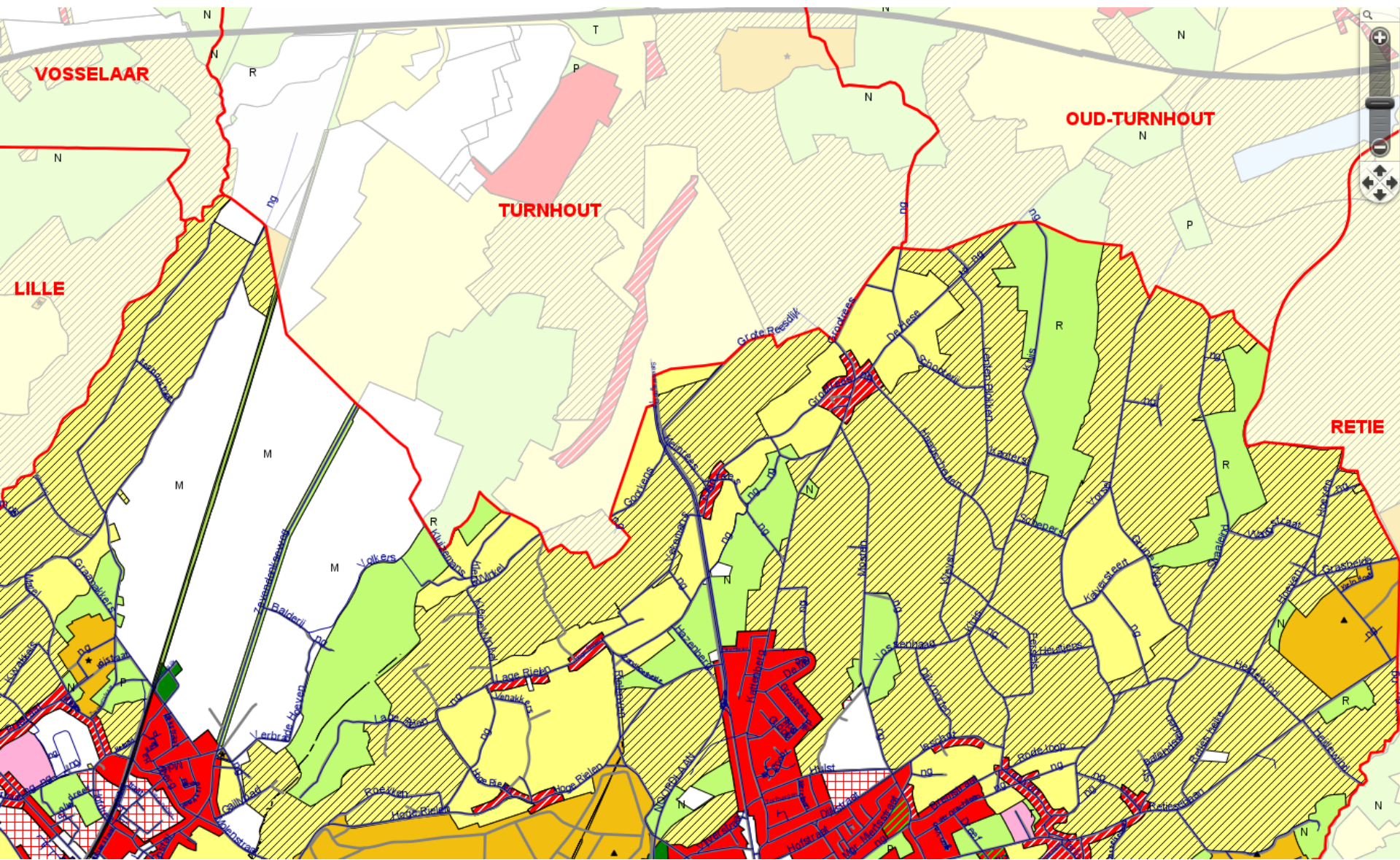


# VOORAF INGEDIENDE VRAGEN INWONERS



# Toenemend zwaar tot zeer zwaar verkeer door Kleinrees.

- Kleinrees = straat die een landbouwgebied en landbouwbedrijven ontsluit, en daarvoor geschikt is qua breedte en opbouw
- net zoals alle andere sectoren is ook landbouwsector geëvolueerd
- voor alle verkeer - dus ook voor landbouwverkeer - (o.a. op vlak van tonnage) zijn er regels die uiteraard nageleefd moeten worden



Wanneer vatten de geplande werken, nl. de uitwijkstroken aan en worden misschien tegelijkertijd de bermen aangepakt?  
(Haagscheuten)

- uitwijkstroken:

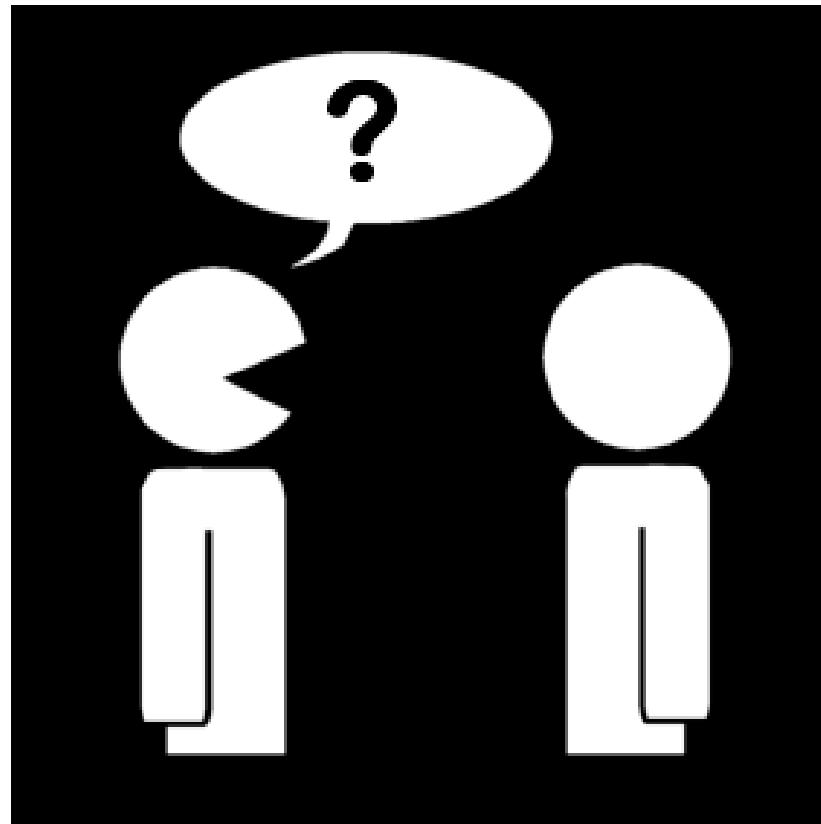
- zijn bekeken met studiebureau, maar ontwerp is niet weerhouden

- bermen:

- relatief lage onderhoudsfrequentie
  - op dit moment wel herstel nodig



# TIJDENS PAUZE INGEDIENDE VRAGEN INWONERS



## Meer verlichting in Grootrees

- er wordt een lichtplan uitgewerkt voor heel de gemeente (per deelruimte en met criteria zoals duurzaamheid, veiligheid, ...)
- resultaten worden op het terrein verwerkt door Eandis

## Sociale kaart op website

- we bekijken of dit haalbaar is
- uitdaging = actueel houden van vele en snel wisselende gegevens

=> *Ondertussen staat op [www.kasterlee.be](http://www.kasterlee.be) (onder OCMW) een link naar een bestaande databank ([www.desocialekaart.be](http://www.desocialekaart.be)).*

Verbindingsstraat Pellemanstraat-Lage Rielen  
is gevaarlijk met de fiets.

- een aantal voorstellen (witte meet, draad achter de Hoge Rielen, ...) worden besproken met de Hoge Rielen tijdens periodiek overleg

Verkeersdrempels Lage Rielen?

- opletten = weg naar het containerpark
- uit ervaring weten we dat niemand dit voor zijn deur wil
- zullen dit bekijken op volgend overleg 'ambtelijke werkgroep verkeer' waar alle mobiliteitsvragen behandeld worden (mobiliteit@kasterlee.be).



## Stand van zaken containerpark?

- gemeentebestuur is al vele jaren op zoek naar geschikte locatie voor een modern containerpark.
- samen met Lille omdat dit kostenbesparend is. Daarom wordt gezocht in de omgeving van de gemeentegrenzen.
- nieuwe locatie vinden is moeilijk. Moeten met veel rekening houden (waterwingebied, woongebied, stedenbouwkundig, mobiliteit, ...)
- uitbating: Lille, Kasterlee of toch IOK? Dit is nog niet uitgeklaard