

Gemeente en OCMW Kasterlee

Infosessie Interne Zaken

PERSONEEL

18 maart 2019

Gemeentebestuur Kasterlee
Markt 1
2460 Kasterlee



Tel. 014 85 00 01
info@kasterlee.be
www.kasterlee.be

Personeel

Dienst Personeel

- Coördinator Personeelsdienst (ft)
- Administratief medewerker (4/5^e)
- Administratief medewerker (4/5^e)*
- Administratief assistent (4/5^e)

Interne zaken (aanwervingen)

- Administratief medewerker (4/5^e)**

* Personeelsdienst OCMW + taken OCMW administratie

** Recruitering en selectie + bijkomende taken onthaal



Integratie gemeente-OCMW

- Gezamenlijk personeelsdienst vanaf 01/01/2019
- Gelijklopende personeelsreglementen (RPR, AR)
- 1 personeelsdienst, 1 loonberekenningspakket, 1 tijdsregistratiepakket
- Een aantal praktische zaken integratie nog lopende



Personeel

- Alle werknemers
 - Vast benoemd en contractueel
 - Onbepaalde duur en bepaalde duur
- Onderwijs
 - Ondersteuning administratie (payroll gemeente)
 - Vergoedingen
- Jobstudenten en monitoren
- Mandatarissen
- Stages (scholen, WEB, BIO, ...)



Personeel: rechtspositieregeling

- RPR = aanvulling op de arbeidsregelgeving, specifiek voor ambtenaren
- RPR bevat regels voor aanwerving, loopbaan, evaluatie, anciënniteit, verloven, deeltijdse tewerkstelling, salaris, toelagen en sociale voordelen
- De meeste regels gelden voor het contractuele personeel én het statutaire personeel
- Sommige regels gelden enkel voor het statutaire personeel
- Aanpassen van de RPR:
 - bevoegdheid van de GR
 - vooraf vakbondsoverleg nodig
 - binnen de regels die zijn opgelegd door de Vlaamse overheid (vrijheid van de gemeente is beperkt)



Personeel: wijzigingen RPR

- Laatste aanpassing RPR dateert van 2017
- Decreet Lokaal Bestuur VR 20171027
- Besluit Vlaamse regering
rechtspositieregeling (7 december 2007)
moet worden herschreven
- Herschrijven RPR Kasterlee



Personeel: arbeidsreglement

- De arbeidsduur en de uurroosters van het personeel
- Rechten en plichten van het personeel en controle van de arbeid
- Redenen voor dringend ontslag
- Arbeidsongeschiktheid en arbeidsongeval
- Welzijn op het werk, orde, hygiëne en veiligheid
- Bescherming tegen geweld, pesten en ongewenst gedrag
- Gebruik van internet en e-mail
- Alcohol- en drugsbeleid
- Aanpassen van het AR (binnen de wettelijke regels):
 - bevoegdheid van de GR
 - vooraf vakbondoverleg nodig

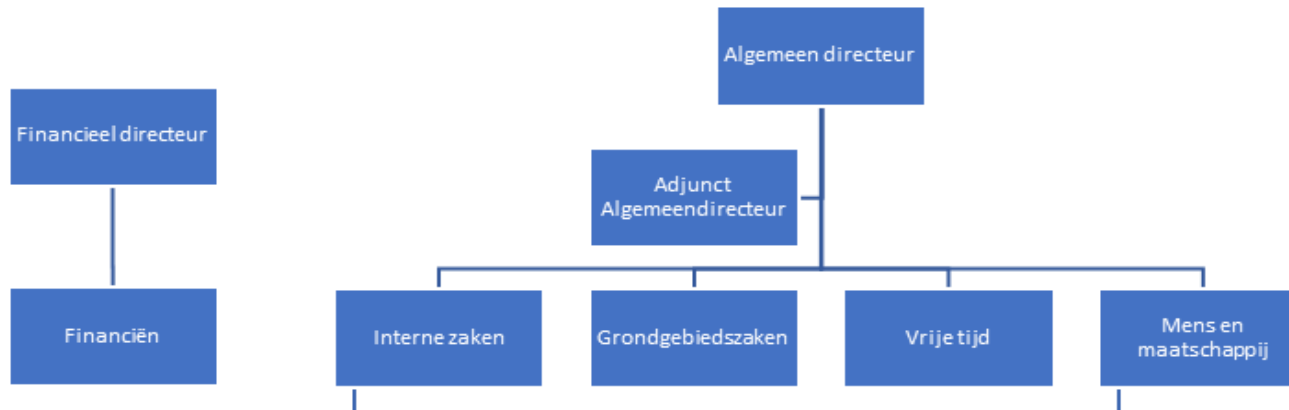


Personeel: structuur

- Organigram:
 - De verschillende structuren en diensten van de gemeente met hun personeel
- Personeelsformatie:
 - Aantal personeelsleden per niveau en per dienst.



Ontwerp organigram 2019



Personeelsformatie

Graad	afdeling	schaal	statuut	FORMATIE KADER GEMEENTE en OCMW	FORMATIE KADER GEMEENTE	FORMATIE KADER OCMW	OPMERKINGEN
ALGEMEEN DIRECTEUR	DK	DK	S	1	1		
FINANCIËEL DIRECTEUR	DK	DK	S	1	1		
ADJUNCT ALGEMEEN DIRECTEUR	DK	DK	S	1		1	
AFDELINGSHOOFD	GGZ	A4a-A4b	S	1	1		
DIENSTHOOFD	Z	A1a-A3a	S	1	1		UITDOVEND
	GGZ	A1a-A3a	S	3	3		
	M&M	A1a-A3a	S	1		1	NIEUW
DIENSTHOOFD SOCIALE DIENST							
HOOFD MAATSCHAPPELIJK WERK	M&M	B4-B5	S	1		1	NIEUW
BIBLIOTHECARIS	VT	B4-B5	S	1	1		
STAFMEDEWERKER MAATSCHAPPELIJK ASSISTENT	M&M	B1-B3	S	2,5		2,5	
			C	8		8	
COORDINATOR	FIN	B1-B3	S	1	1		
	GGZ	B1-B3	S	3	3		
	INT	B1-B3	S	4	4		
	M&M	B1-B3	C	2	2		
	VT	B1-B3	S	2	2		
				C	3	3	
STAFMEDEWERKER	FIN	B1-B3	C	2	1	1	
	GGZ	B1-B3	S	3	3		
		B1-B3	C	2	2		
	INT	B1-B3	C	1	1		
	M&M	B1-B3	C	0,5		0,5	NIEUW
ADMINISTRATIEF MEDEWERKER	FIN	C1-C3	S	1	1		
			C	1	1		
	GGZ	C1-C3	S	1	1		
			C	7	7		
	Z	C1-C3	C	4,5	4,5		
	M&M	C1-C3	S	7	4	3	
			C	4	3	1	
	VT	C1-C3	S	2	2		
		C	2	2			
ADMINISTRATIEF MEDEWERKER CONCIERGE	VT	C1-C3	C	2,5	2,5		
BIBLIOTHEEKASSISTENT	VT	C1-C3	S	2,5	2,5		
BIBLIOTHEEKASSISTENT	VT	C1-C3	C	1	1		
TECHNISCH MEDEWERKER WERKLEIDER	GGZ	C1-C3	S	1	1		
TECHNISCH MEDEWERKER WERKLEIDER	GGZ	C1-C3	C	2	2		
TECHNISCH MEDEWERKER TECH DIENST	GGZ	C1-C3	S	2	2		
TECHNISCH MEDEWERKER SPORTDIENST	VT	C1-C3	C	0,5	0,5		NIEUW
VERZORGENDEN - TECHNISCH MEDEWERKER	M&M	C1-C3	S	3		3	
VERZORGENDEN - TECHNISCH MEDEWERKER	M&M	C1-C3	C	3		3	
ADMINISTRATIEF ASSISTENT	INT	D1-D3	C	1,5	1,5		
	M&M	D1-D3	C	1	1		
	VT	D1-D3	C	3,5	3,5		
	GGZ	D1-D3	C	2	2		
ADMINISTRATIEF ASSISTENT CONCIERGE	VT	D1-D3	C	0,5	0,5		0,5 UITDOVEND
TECHNISCH ASSISTENT	GGZ	D1-D3	S	7,5	7,5		0,5 UITDOVEND
			C	17,5	17,5		
TECHNISCH ASSISTENT ZAALWACHTER	VT	D1-D3	C	8	8		
TECHNISCH BEAMBTE POETSDIENST OCMW	M&M	E1-E3	S	0,5		0,5	
			C	6		6	
TECHNISCH BEAMBTE	GGZ	E1-E3	C	15,5	15,5		
TECHNISCH BEAMBTE SCHOONMAAK	GGZ	E1-E3	C	3,5	3,5		
	M&M	E1-E3	C	5	5		
	VT	E1-E3	C	8,5	7	1,5	
TOTAAL				172,5	139,5	33	

PERSONEEL IN CIJFERS

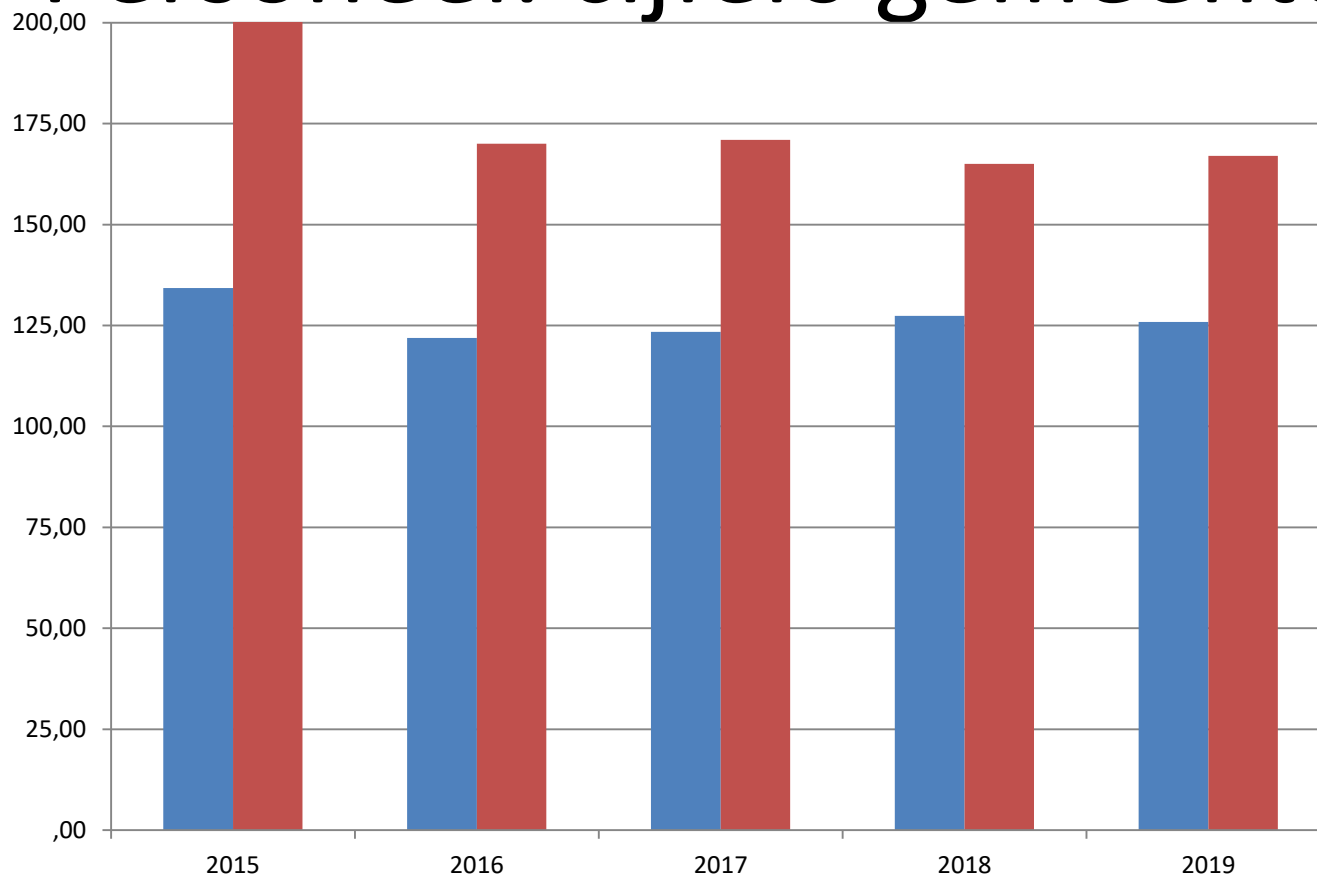
2019

Gemeentebestuur Kasterlee
Markt 1
2460 Kasterlee



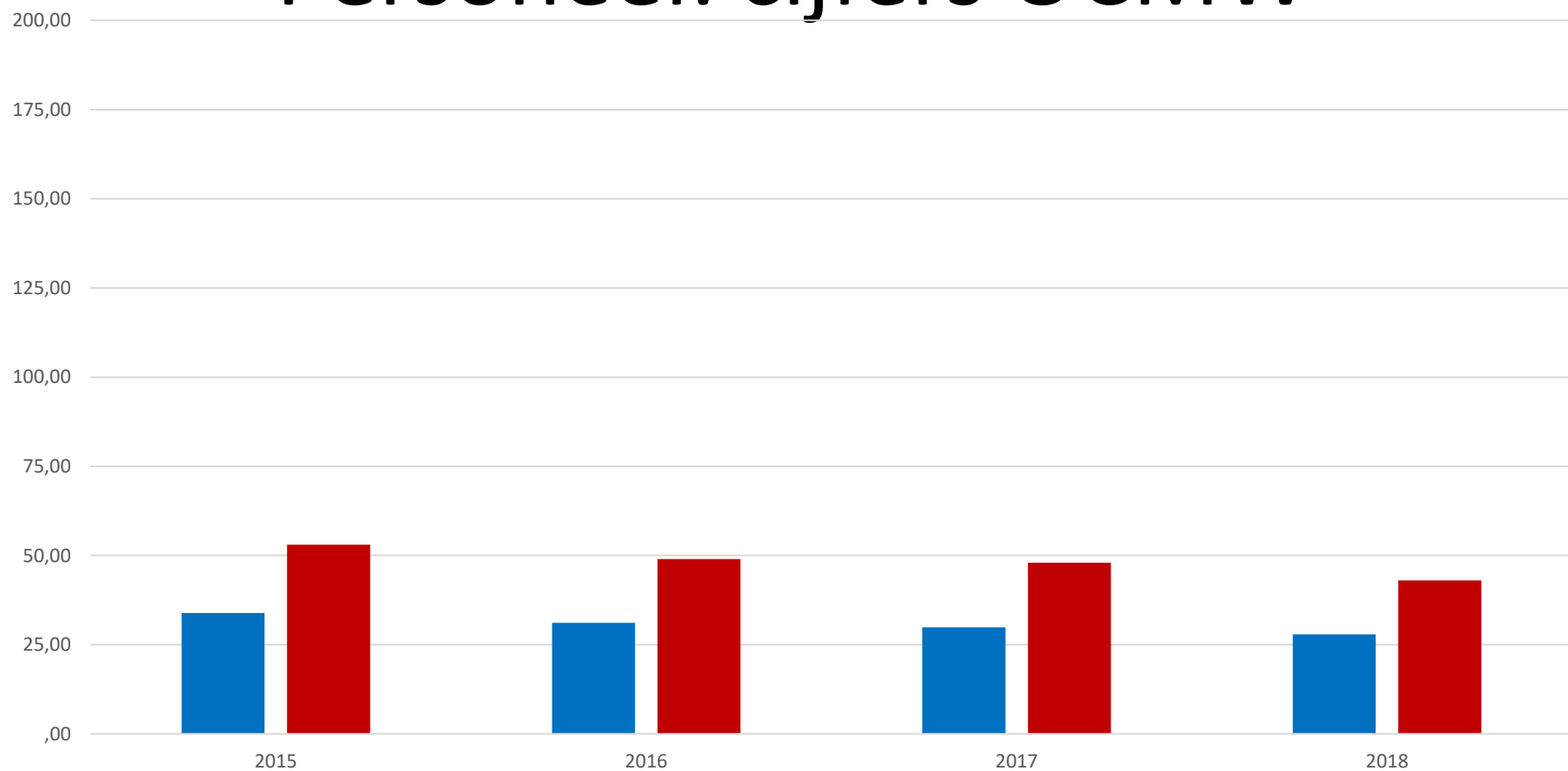
Tel. 014 85 00 01
info@kasterlee.be
www.kasterlee.be

Personeel: cijfers gemeente



■ Gemiddelde VTE ■ Aantal Personeelsleden Laatste Dag

Personeel: cijfers OCMW



Personeelssamenstelling

Gemeente

Rijlabels	Gemiddelde VTE	Aantal Personeelsleden Laatste Dag
A (1)	8,03	8
contractuelen	,83	
statutairen	7,19	8
B (2+)	19,44	23
contractuelen	8,80	10
statutairen	10,63	13
C (2)	31,41	45
contractuelen	20,66	34
statutairen	10,75	14
D (3)	40,10	51
contractuelen	34,40	42
statutairen	5,70	9
E (4)	28,43	40
Contractuelen	28,43	40
Eindtotaal	127,40	164

OCMW

Rijlabels	Gemiddelde VTE	Aantal Personeelsleden Laatste Dag
A (1)	1,33	1
Vastbenoemd	1,33	1
B (2+)	10,14	13
Niet vastbenoemd	8,13	11
Vastbenoemd	2,01	3
C (2)	9,04	15
Niet vastbenoemd	3,61	8
Vastbenoemd	5,43	9
E (4)	7,35	14
Niet vastbenoemd	6,85	13
Vastbenoemd	,50	1
Eindtotaal	27,86	43

- 30% vastbenoemd(statutair)
- 67% vrouwen

Leftijds- categorie	aantal	percentage
-30	22	10,6%
31-50	90	43,3%
51+	96	46,2%

Aanwerving: recruterings en selectie

- Strikte reglementering : RPR
- Selectieprocedure
- Uitzondering:
 - vervangingscontracten
 - Sommige tijdelijke betrekkingen van max. 2 jaar



Selectieprocedure

- Openverklaring
- Bekendmaking vacature
- Selectie
 - Selectiecommissie (jury)
 - Minimaal 2 selectietechnieken
- Aanstelling en werfreserve
- Geen registratie spontane sollicitatie
- Geen databank kandidaten



Recrutering : cijfers

- In dienst :
 - 49 nieuwe arbeidsovereenkomsten
 - waarvan 29 effectief nieuwe indiensttredingen
- Uit dienst :
 - 37 einde arbeidsovereenkomst
- 10 volledige selectieprocedures



Loon- en arbeidsvoorwaarden

- Regelgeving hogere overheid
- LOON = BAREMA
 - Niveau en anciënniteit
 - Salarisschaal
 - Niveau E tot A
 - Functionele loopbaan 1 tot 3
 - Trap 0 tot 23 (geldelijke anciënniteit / dienstjaren)
 - Geen “speelruimte”
- Vergoedingen wettelijk, in RPR of in beslissingen CBS en AD
 - Vergoeding voor bepaalde groep of prestatie is steeds gelijk voor iedereen



Samenwerking met derden

- GID-PBW (preventie en bescherming op het werk) via IOK
- IDEWE
 - Arbeidsgeneesheer
 - PAPS (preventieadviseur psychosociale aspecten)
- GSD-V (sociale dienst)
- CERTIMED (controle geneeskunde)



Jobstudenten en monitoren

- Monitoren
 - Afzonderlijke regeling
 - 25-dagen regeling in de socio – culturele sector
 - Jeugd en sport
- Jobstudenten
 - Op aanvraag van de diensten
 - Bib, Schoonmaak, TD, Toerisme ...
- 38 jobstudenten en monitoren in 2018



VORMING

- Gemeente en OCMW
 - 541 vormingen
 - 2.588,5 uren
 - 141 unieke cursussen
 - Vorming voor grote groep
 - 52 EHBO
 - 120 kleine blusmiddelen
 - Regelmatig / herhalingen
 - PSH, Hulpverlener, vertrouwenspersoon, chauffeur ...
 - Budget :
 - 45.333,21 €



Vorming

- Onderwijs
 - 145 vormingen
 - 443,25 uren
 - 65 unieke cursussen
 - Budget :
 - 7.418,15 €



ONDERWIJS

- Gemeentelijk Onderwijs
 - GBS De PAGADDER Lichtaart
 - 180 lln
 - 19 personeelsleden
 - GBS De VLIEGER Kasterlee
 - 354 lln
 - 35 personeelsleden
- Gemeente
 - Schoolinfrastructuur is eigendom van de gemeente
 - Gemeente is aanstellende overheid voor personeel
 - Periodiek overleg met schoolbestuur en schooldirecties



ONDERWIJS

- Gemeentelijke basisscholen in een scholengemeenschap
 - Scholengemeenschap DE TOVERKIJKER
 - GBS Retie
 - GBS De Kangoeroe en De Meikever (Dessel)
 - GBS St-Jan en Voorheide (Arendonk)
 - 2.479 lln in 7 scholen
 - Samenwerking ligt vast voor de periode 2014 tot 2022



ONDERWIJS : regierol

- Gemeente organiseert periodiek overleg met alle onderwijsinstellingen op het grondgebied
- Scholen
 - ‘t Bosvriendje, de Klimtoren, Hoeven (kleuter)
 - de Omnibus, de Pagadder, de Parel, de Vlieger, de 3master (lager en kleuter) ; de Waaier (lager)
 - De 3master , Sancta Maria Instituut Kasterlee (secundair)



ONDERWIJS : flankerend onderwijsbeleid

- Om alle kinderen uit de gemeente dezelfde onderwijskansen te bieden
- De gemeente kent (financiële) voordelen toe aan de scholen
- Middagtoezicht
- Zwemtoelage
- Meerdaagse uitstappen



- Infrastructuur : sporthallen, ontmoetingscentra en speeldomein Rulheyde gratis ter beschikking tijdens schooluren
- Lessen en activiteiten
 - Bibliotheek, bezoek gemeentehuis en politie
 - Scholenveldloop
 - Toneel- en muziekvoorstellingen, bezoek Masereelcentrum
- Veilig naar school
 - Gemachtigde opzichters
- Huis van het Kind



ONDERWIJS : deeltijds kunstonderwijs

- Gemeentelijke Academie voor Schone Kunsten Arendonk
 - Filiaal Kasterlee , Pastorijsstraat 8
 - Leeftijd 6 tot 12 jaar
 - 3 cursussen in Kasterlee (woe, za, zo)
 - Leeftijd 12 tot 15 jaar
 - 3 cursussen in Kasterlee (woe, vrij, za)



- Stedelijke Academie voor Muziek, Woord en Dans Herentals
 - Filiaal Kasterlee, Lichtaart en Tielen
 - Woord en dans in Kasterlee
 - Muziek
 - Eerste graad (6 en 7 jaar) – K L T
 - Tweede graad (vanaf 8 jaar) van 4 jaren muzieklab – K L T
 - Instrumenten
 - Momenteel 13 mogelijkheden in K L T
 - Per 5 inschrijvingen kan instrument naar filiaal



PD en de mandatarissen

- Personeelsdienst is ook verantwoordelijk voor de uitbetaling van de mandaat vergoedingen.
 - Wijzigingen (bv bankrekening) doorgeven
 - Vragen omtrent fiscaliteit en sociale zekerheid met betrekking tot uw vergoeding
 - ...

