

Slapende Reus

Een toeristisch ontwikkelingsplan, gebaseerd op een landschapsvisie van de Kempense Heuvelrug tussen Kasterlee en Lichtaart



WAAROM LANDSCHAPSVISIE

De Kempense Heuvelrug in Kasterlee heeft een lange traditie in 'landschapstoerisme'. Al meer dan een eeuw trekken het zand, de duinen en de rust bezoekers van ver en van omstreken aan. Verschillende generaties inwoners en toeristen hebben goede herinneringen aan het spelen in het zand van de Hoge Mouw of het klimmen op de luchtwortels van de dennen van Kabouterberg.

Dat plezier willen we ook toekomstige generaties blijven bieden. Het is echter een uitdaging om het toenemende toerisme in balans te houden met het behoud en beheer van de landschappelijke kwaliteiten van dit gebied.

'Hoe kan de Kempense Heuvelrug verder ontwikkeld worden als topattractie in de Kempen zonder de aanwezige landschaps- en erfgoedwaarden aan te tasten? Meer nog, hoe kunnen we vanuit de eigenheid en uniciteit van het gebied een duurzaam toerisme promoten dat voor de komende generaties zorgt voor een unieke beleving en tegelijk het behoud van dit bijzondere landschap?'

WAT

Vanuit deze ambitie zetten Provincie Antwerpen, Toerisme Provincie Antwerpen, Regionaal Landschap Kleine en Grote en Nete en gemeente Kasterlee hun schouders onder dit project dat leidde tot de Slapende Reus. Een innovatief concept dat moet resulteren in sterke toeristische producten en een prima onthaal. Het landschap vormt daarbij telkens de belangrijkste inspiratiebron.

In de pijplijn zitten o.a. een wandeling rond het thema 'zand', een uitdagend spel met bosbewoners, een zoektocht naar De Slapende Reus, een uitkijkpunt op het hoogste punt van de Hoge Mouw, betere onthaalinfrastructuur en rustpunten, ...

WAAROM SLAPENDE REUS

De Kempense Heuvelrug is een uniek landschap in de Kempen: een uitgestrekt volume van ijzerzandsteenbanken met paraboolduinen midden in een landbouw- gebied. De luchtwortels van de dennenbomen en de mysterieuze eiken op de duinen spreken er tot de verbeelding.

Op basis van een Kastelse legende over kabouters werd de Kabouterberg reeds ontwikkeld tot een sterk toeristisch product. De kwetsbare natuur van dit gebied heeft echter te lijden onder zijn eigen succes. We willen de druk op dit deelgebied dan ook verminderen. Bovendien heeft de Kempense Heuvelrug nood aan een overkoepelend verhaal, een verhaal dat nieuwe kansen creëert voor toeristische productontwikkeling. Hiervoor vertrekken we vanuit het landschap, vanuit bestaande tradities en de toeristische identiteit die de streek vandaag al heeft. Op die manier krijgen de kabouters dan ook het gezelschap van de Slapende Reus. Door zijn lengte en hoogte is de Kempense Heuvelrug immers het meest imposante reliëf van de Kempen: reusachtig. Het bos, de heide en het zand op de heuvelrug inspireerden mensen al eeuwenlang tot sagen over mythische wezens. De reus is in die familie van fantastische wezens veruit de grootste. Door zijn uitgestrekte vorm lijkt de reus te slapen in het landschap. Paraboolduinen verplaatsen zich doorgaans aan 5 meter per jaar, maar de duinen op de Kempense Heuvelrug verplaatsen zich niet meer. De begroeiing op de duinen bracht ze tot stilstand. Zolang die begroeiing er is, blijven deze duinen 'slapen'.

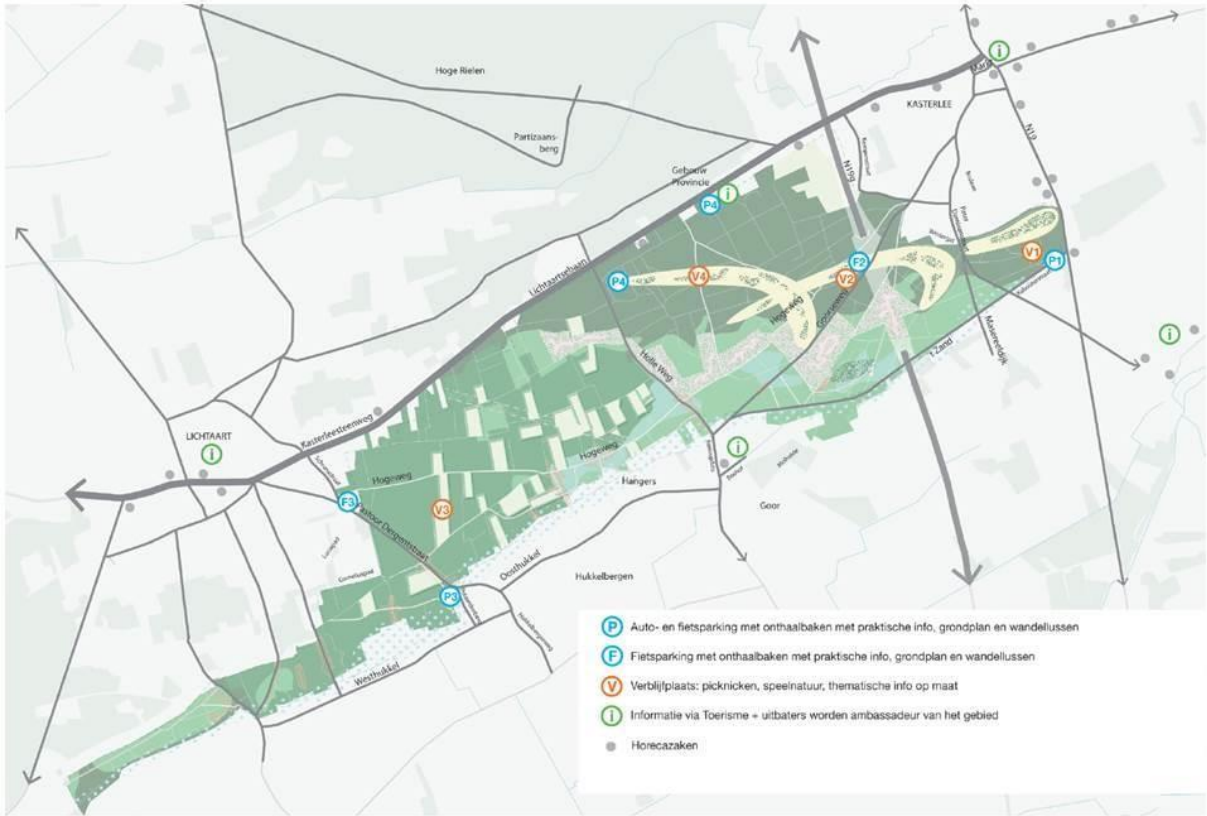
WIE

Slapende Reus is een project dat bestaat dankzij de inhoudelijke en financiële bijdrage van vier partners, nl. Regionaal Landschap Kleine en Grote Nete, provincie Antwerpen, Toerisme Provincie Antwerpen en gemeente Kasterlee.

Regionaal Landschap Kleine en Grote Nete nam het initiatief om de verschillende partners rond de tafel te brengen en coördineerde de verschillende aspecten rond landschap en erfgoed in de opmaak van de landschapsvisie. Zij trekken binnen dit project dan ook datgene wat betrekking heeft op de landschapsinrichting en -ontwikkeling. Ze doen bezoekers anders naar het landschap kijken en duiden daar waar nodig. Toerisme Provincie Antwerpen zorgde mee voor de vertaling van de visie naar het toeristisch ontwikkelingsplan. Als coördinator van het geheel zorgen zij binnen hun regiowerking Kempen voor de kwalitatieve en gedragen uitrol van toeristische producten en onthaalinfrastructuur.

De gemeente Kasterlee en haar toeristische dienst enerzijds en provincie Antwerpen anderzijds zet niet enkel hun inhoudelijke expertise in maar ook hun ervaring als eigenaar en beheerder van respectievelijk Kabouterberg en Zwarte Berg en van Provinciaal Groendomein Hoge Mouw. Zij zorgen voor de uitrol van nieuwe producten op hun domein. Daarnaast worden we bijgestaan door tal van instanties en personen, van professionals tot vrijwilligers.

WAAR



CONTACT

Ann Kersemans
 Regiowerker Toerisme Kempen ann.kersemans@provincieantwerpen.be
 T. 014 40 82 78



TOERISMEVLAANDEREN

REGIONAAL LANDSCHAP

Kleine en Grote Nete



NIEUWSITEMS

19/12/2016 - Toerisme Vlaanderen trekt 316.494 euro subsidies uit voor de Slapende Reus



KEMPEN

Binnen het Impulsprogramma Fiets- en Wandelnetwerken 2016 diende Toerisme Provincie Antwerpen een dossier in voor de realisatie van dit project. Kosten voor o.a. het oprichten van onthaalbakens, het inrichten van startplaatsen voor tal van wandelingen en het ontwikkelen van een aantal superleuke nieuwe toeristische producten vielen in de smaak bij Toerisme Vlaanderen en pasten perfect in hun beleid rond het opwaarderen van wandelnetwerken. Samen met Toerisme Kasterlee, provincie Antwerpen en het Regionaal Landschap Kleine en Grote Nete zal Toerisme Provincie Antwerpen de komende vijf jaar (2017 – 2021) dan ook kunnen werken aan de uitrol van de landschapsvisie van de Kempense Heuvelrug en de toeristische producten hierop.

16/05/2017 - Nationaal Park Hoge Kempen inspireert Slapende Reus



Samen met een gevarieerde groep van betrokkenen bij de Kempense Heuvelrug in Kasterlee en het toeristisch ontwikkelingsplan 'Slapende Reus', gingen we op stap naar Nationaal Park Hoge Kempen. Enerzijds om ons te laten inspireren door dit mooie voorbeeld, anderzijds om de stand van zaken toe te lichten omtrent de uitvoering van de landschapsvisie en 'Slapende Reus'.

Johan Van Den Bosch nam ons op sleeptouw door het Nationaal Park en toonde de ambitieuze werking van het park. We bezochten twee van de zes toegangspoorten die het Nationaal Park Hoge Kempen ontsluiten, namelijk 'Lieteberg' en 'Mechelse Heide'. We moeten eerlijk zijn: Dit park is een aanrader voor natuurbeleving en vakantie in eigen land! Een bron van inspiratie voor ons allen.

2017-08-24 Nieuwsbericht website Kasterlee

Platteland Plus subsidies voor de Slapende Reus

Platteland Plus keurde onlangs ons project 'Slapende Reus' goed. Bovenop de steun van Toerisme Vlaanderen krijgen we dus extra mogelijkheden om te investeren in het gebied van de Kempense Heuvelrug tussen Kasterlee en Lichtaart. Van september 2017 tot december 2019 werken we hier dan ook verder rond drie pijlers: 'kijken naar het landschap', 'zitten in het landschap' en 'zorg voor het landschap'.

Samen met provincie Antwerpen, Regionaal Landschap Kleine en Grote Nete en Toerisme Provincie Antwerpen zal gemeente Kasterlee werken aan de uitrol van de Slapende Reus.

Toerisme Vlaanderen ondersteunt ons in de toeristische productontwikkeling en het onthaal binnen het gebied. Dankzij Platteland Plus kunnen we dit geheel mooi aanvullen met o.a. landschapskunst, vensters op het landschap, landschapszorg (holle wegen, recreatieweide, landschapsinrichting) en de realisatie van enkele bijzonder zitplaatsen.



Dit project werd mede mogelijk gemaakt door cofinanciering uit Platteland Plus, bestaande uit middelen van Vlaanderen en provincie Antwerpen.

2018-01-19 Nieuwsbericht website Kasterlee

data en inhoud opleidingen gidsen Slapende Reus

Maakt jouw hart een sprongetje als je aan het wandelen bent in Kasterlee? Dan hebben we je nodig! Ben je een gids? Dan hebben we iets voor jou! Vanaf maart organiseert Toerisme Kasterlee de opleidingen 'Met een groep op verkenning op de Slapende Reus'. Lees verder en ontdek de exacte data.

Maakt jouw hart ook een sprongetje als je aan het wandelen bent in Kasterlee?

Sta je er nog steeds van te kijken hoe mooi het hier is?

Zit vertellen in je bloed en wil je jouw kennis delen met een bezoeker van Kasterlee?

Wel, dan hebben we je nodig!

Ben je een gids?

Wil je meer leren over het begeleiden van groepen?

Mag je kennis over de Kempense Heuvelrug bijgeschaafd worden?

Wel, dan hebben we iets voor jou!

In het voorjaar van 2018 organiseert Toerisme Kasterlee de opleidingen 'Met een groep op verkenning op de Slapende Reus'. Ervaring of geen ervaring, iedereen is welkom om deel te nemen. In de periode maart t.e.m. juni dompelen we je onder in een aantal gidstechnieken, vertellen we je alles over het toeristisch aanbod van de Kempen in het algemeen en Kasterlee in het bijzonder en nemen we je mee op de Kempense Heuvelrug. Deze Slapende Reus zal geen enkel geheim meer voor je hebben.

Een afwisseling van theorie en praktijk zorgen er voor dat je je geen moment gaat vervelen.

Download rechts op deze pagina de data en inhoud van de gidsenopleidingen.

Deze opleiding is een onderdeel van de Slapende Reus, een toeristisch ontwikkelingsplan dat gebaseerd is op een landschapsstudie van de Kempense Heuvelrug tussen Kasterlee en Lichtaart. Dit project wordt uitgewerkt in samenwerking met provincie Antwerpen, Regionaal Landschap Kleine en Grote Nete en Toerisme Provincie Antwerpen. Met financiële steun van Toerisme Vlaanderen en Platteland Plus.

Schrijf je voor deze opleiding in via toerisme@kasterlee.be, 014 84 85 19 of spring binnen bij Toerisme Kasterlee – Markt 42 – 2460 Kasterlee.

DATUM	Locatie	Inhoud DEEL 1	Inhoud DEEL 2
24 maart 2018 9-12 uur	OC K'LEE	Welkom + toelichting programma + overlopen aanwezigen	Inleiding op het landschap van de Kempen - met daarna focus op de Kempense Heuvelrug
31 maart 2018 9-12 uur	op terrein	Het landschap lezen aanknopingspunt, teaser, langere wandeling over geheel	doorlopend
21 april 2018 9-12 uur	SMIK + op terrein	traditioneel landschap met focus op Kempense Heuvelrug - erfgoed	focus geologie van de Kempense Heuvelrug verdieping op terrein - bodems
28 april 2018 9-12 uur	SMIK	Toerisme vs recreatie, Toerisme in de kempen en in Kasterlee + lokale producten, aanbod en mogelijke linken (incl. proeven)	doorlopend
5 mei 2018 9-12 uur	SMIK + op terrein	Landschapsecologie	Landschapsbeheer motivatie bos-, landschaps-, natuurbeheer
12 mei 2018 9 – 12 uur	SMIK	Algemene gidstechnieken, op maat van doelgroep, storytelling, ...	Mythologie stelt bestaand boekje voor, met voorbeelden uit het gebied en wat je hier zoal mee kan
16 juni 2018	op terrein	Landschapswandeling samenvattend en teaser vervolgttraject i.f.v. lespakketten	

2018-02-12 Nieuwsbericht website Kasterlee

Infoavond: ontwikkelingsplan project 'Slapende Reus'

Op maandag 26 maart om 20 uur vindt in OC Kasterlee (Binnenpad 2) een infosessie plaats over het ontwikkelingsplan van de Slapende Reus op de Kempense Heuvelrug. De toegang is gratis.

De verschillende werken aan het landschap en de wijzigingen aan het uitgebreid bosbeheerplan (UBBP) worden voorgesteld en toegelicht

De 'Slapende Reus' is een samenwerking tussen de Gemeente Kasterlee, de Provincie Antwerpen, het Regionaal Landschap Kleine en Grote Nete vzw en Toerisme Provincie Antwerpen.

2018-02-16 Nieuwsbericht website Kasterlee

Werken aan het landschap van de Kempense Heuvelrug in Kasterlee

Heb je al gezien dat de werken in het bos van de Hoge Mouw gestart zijn? Wat is er al gebeurd en wat wordt er gepland in een volgende fase?

Eind december werden de duivelskuilen manueel geruimd en vrijgemaakt, zodat ze beter zichtbaar zijn langsheen de Goorseweg.

In het tweede deel van februari zal de opslag van jonge Amerikaanse eik op de open plek, in de omgeving van de duivelskuil en Hoge Mouw gebosfreesd worden. Het fijne takkenhout dat blijft liggen wordt daarna afgevoerd. De hoogstammige bomen blijven staan, er worden geen bomen of dennen geroid, het gaat enkel over het opgeschoten jonge hout op de open plek. Jonge dennen, opgeschoten beuken, jonge eiken en ook opstaand dood hout worden gevrijwaard.

Er werd in voorbereiding van de werken op de flank van de Hoge Mouw nog een mooi nest van bosmieren gevonden, in deze zone zal de tractor met bosfrees niet werken.

De werken zullen vermoedelijk einde maart afgerond zijn. Het doel is de Hoge Mouw weer zichtbaar te maken, het duinenlandschap te tonen, en opnieuw een uitkijk te krijgen vanop de top van de Hoge Mouw naar de duivelskuil. De komende jaren wordt een nabehoor gevoerd om hopelijk richting de top van de Hoge Mouw te komen tot een heischrale vegetatie met daarin de uitgroeiende grove dennen.

Op de planning

Het komende jaar zullen daarnaast nog verschillende landschapswerken uitgevoerd worden, zoals het beheer van de holle wegen, herstel van oude akkers, maar ook het vervangen van de banken, opruimen van infrastructuur, plaatsen van nieuwe infoborden en avontuurlijke speelinfrastructuur en een kunstenproject staan op til.

Op de pagina van de Slapende Reus kan je alles nog eens nalezen, en de werken op de voet volgen.